

## توضیحات و نکات مهم

۱. رعایت فضای حریم ایمنی راهپوشی پشت غرفه

۲. استفاده از اهره دیسکی پمپ باد با ظرفیت بالای ۲۰ لیتر. دستگاه جوش.

آهن آلات خام دستگاه فرزند گچ سیمان. مصالح بنایی در زمان آماده سازی ممنوع میباشد.

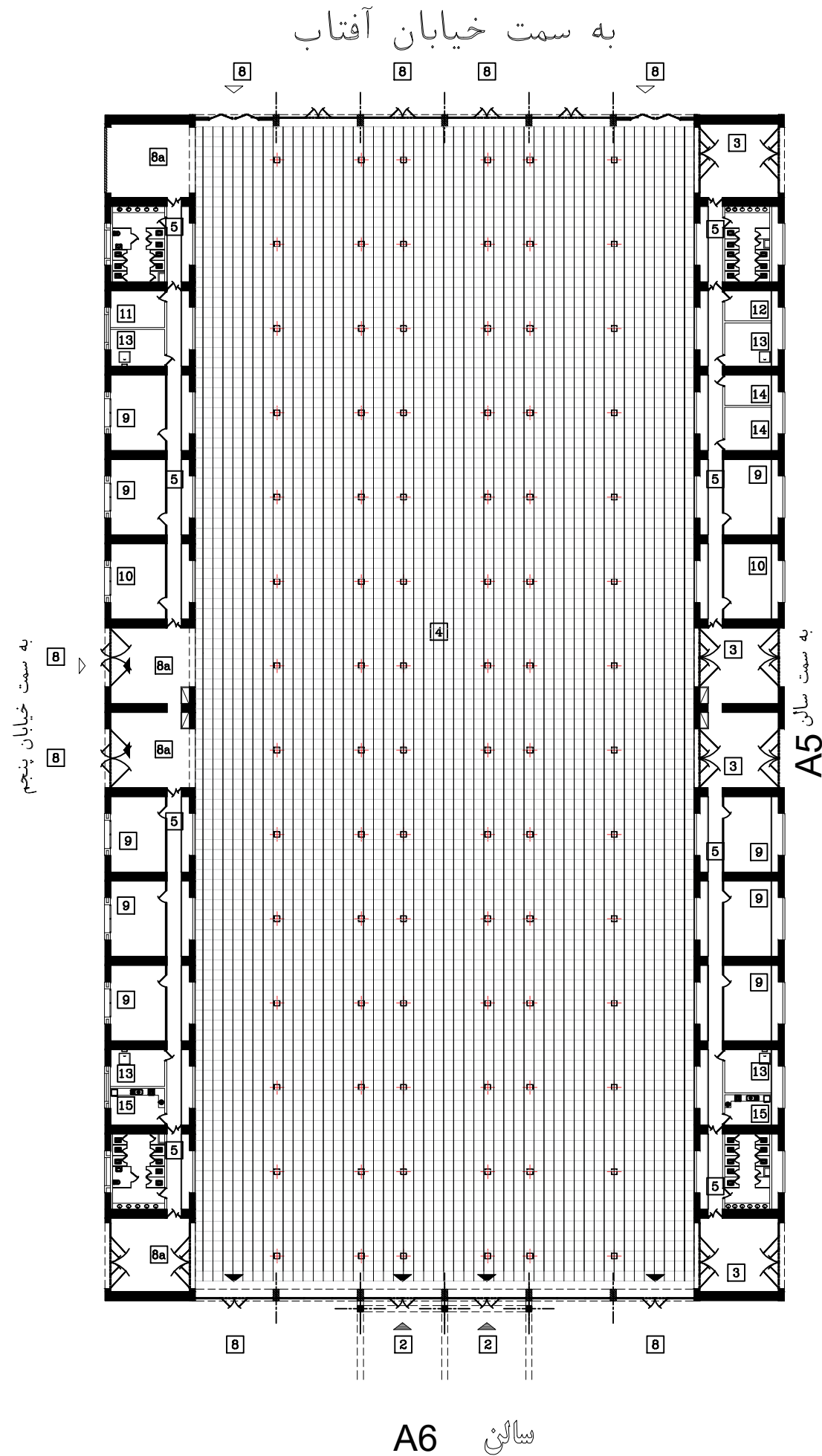
۳. ارتفاع مجاز غرفه سازی کمتر میباشد.

۴. در صورت نیاز به برق بیشتر از حد متعارف روی غرفه با ذکر آمپر درخواستی ذکر گردد.

۵. در صورت نیاز به انشعاب آب یا فاضلاب روی غرفه ذکر گردد. (صرفاً در قطعی که دارای کتخواب آب و فاضلاب باشد)

۶. نوع غرفه را با علامتهای زیر مشخص کنید

- غرفه ارزی پیش ساخته
- غرفه ریالی خودساز
- غرفه ارزی خودساز



	خودساز		پیش ساخته		
	تعداد	مساحت	تعداد	مساحت	
غرفه ریالی					
غرفه ارزی					
مجموع					

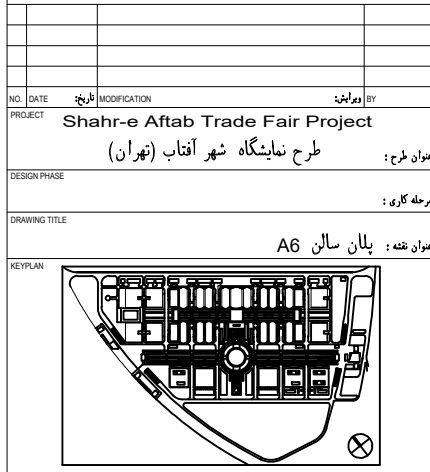
شرکت برگزارکننده  
عنوان نمایشگاه  
مهر و امضا

شماره	نام فضای
1	هنگام
2	ورودی اصلی
3	فیلتر ورودی
4	سالن نمایشگاه
5	راهرو ارتباطی
6	سرویس بهداشتی آقایان
7	سرویس بهداشتی بانوان
8	خروجی
9	فضای خروجی
10	جلبه
11	حراست
12	نازخانه آقایان
13	نازخانه بانوان
14	اتاق برق
15	اتاق کنترل
16	آبدارخانه

No	Space	GROUND
1		Main Entrance
2		Air Lock
3		Exhibition Hall
4		Corridor
5		Men W.C.
6		Women W.C.
7		Exit
8		Exit Doors
9		Meeting
10		Security
11		Men Prayer
12		Women Prayer
13		Electrical Room
14		Control Room
15		Pantry

	ورودی اصلی / ورودی
	خروجی
	مسیر حمل تجهیزات بزرگ در زمان برگزاری نمایشگاه
	دسترسی پناهنده / حمل بار
	ارتباط سالن ها

## پلان سالن A6



CLIENT	
ARCHITECT	LOCAL ARCHITECT
DESIGN MANAGER	PROJECT MANAGER
PROJECT COORDINATOR	PROJECT COORDINATION DIRECTOR
DESIGN COLLABORATORS	
PROJECT COLLABORATORS	
DRAWN BY	CHECKED BY
APPROVED BY	DRAWING NUMBER
PAPER SIZE/SCALE	DATE
PROJECT NUMBER	INDEX

## سالن A6